

E 1 2. SEP. 2011

Worb, 12. September 2011

Akten-Nr. 32/2/10

Postulat

Parlamentarischer Vorstoss Nr.: 18/2011

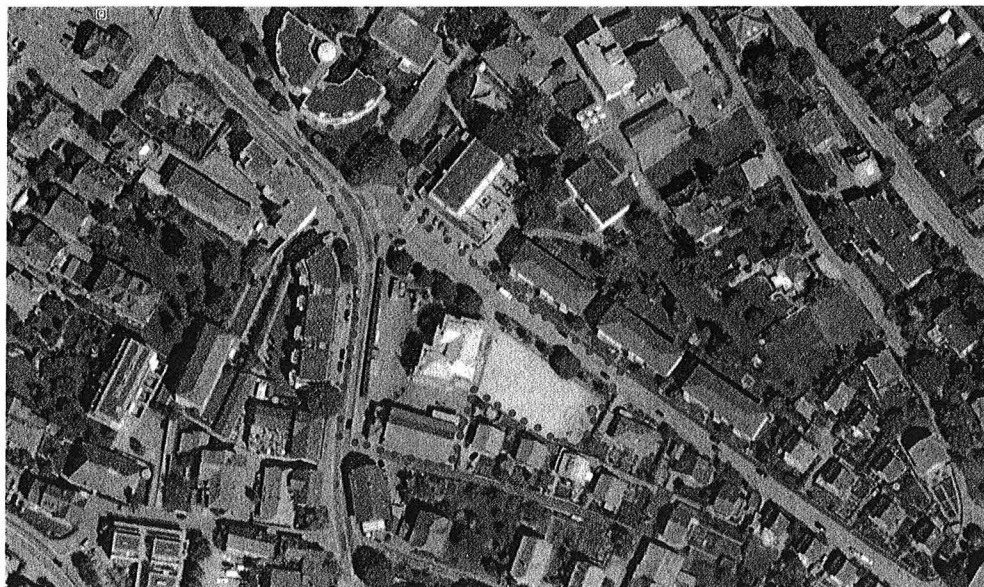
Neue Lebensqualität im Zentrum Worb

Der Gemeinderat wird gebeten zu prüfen,

- a unter welchen Umständen in Zukunft auf das Dorfschulhaus verzichtet werden könnte.
- b wie auf dem Areal des Dorfschulhauses, des Spielfelds, der Turnhalle und des Schulhausplatzes eine neue Überbauung mit einem attraktiven Dorfplatz für alle Bevölkerungsgruppen realisiert werden könnte.
- c wie in dieser neuen Überbauung, nebst attraktiven Wohnungen, weiterhin die Tagesschule, allenfalls eine Turnhalle und neu auch die Mediathek sowie attraktive Geschäfte untergebracht werden könnten.
- d ob ein Ideenwettbewerb durchgeführt werden könnte, welcher mögliche Lösungen mit einer Umnutzung oder allenfalls einem Abbruch der bestehenden Gebäude aufzeigen könnte.
- e ob durch diese Neukonzeption des Dorfzentrums, gleichzeitig Einnahmen aus Baurechtszinsen realisiert werden könnten.

Begründung

Ein qualitätsvolles Dorfzentrum und die bauliche Verdichtung ist der FDP seit jeher ein grosses Anliegen. Bauliche Verdichtungen, die über kleinere An- und Ausbauten hinausgehen, benötigen grössere zusammenhängende Flächen in bebauten Gebieten. Das Dorfschulhaus mit den dazugehörigen Freiflächen verfügt grundsätzlich über dieses Potential und befindet sich, insbesondere auch für das Wohnen, an ausgezeichneter Lage im Zentrum von Worb. Diese Wohnqualität ist auf dem heutigen Immobilienmarkt sehr gefragt. Auch die Bevölkerung von Worb wünscht sich Wohnraum im Zentrum, mit optimalem Anschluss an den ÖV, und nicht an der Peripherie. Der Wunsch nach einer Aufwertung des Dorfschulplatzes ist bereits beim Gemeinderat deponiert. Das Dorfzentrum wird bald vom Durchgangsverkehr befreit und die neue Schulraumplanung ist im Moment in Bearbeitung. Diese Voraussetzungen fordern auf, jetzt zukunftsgerichtet zu denken und neue Impulse zu setzen.



Handwritten signatures and initials:
Stichl
25
G. P. ...
H. Widmer
B. ...
...
...